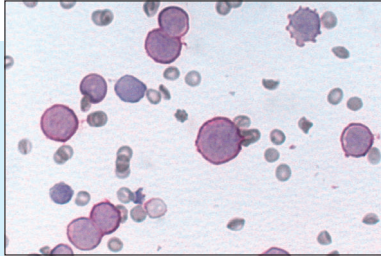


# HISTOFINE

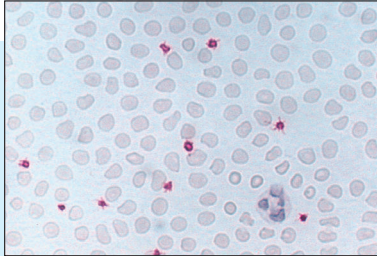
## シンプルステインAPを用いた染色例

急性リンパ性白血病(T-ALL)



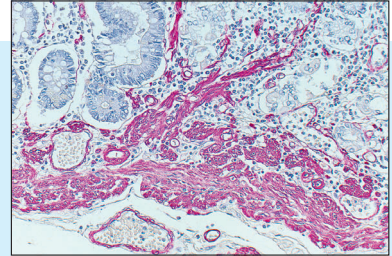
シンプルステインAP (M)  
CD7 (T55) (動物種:マウス)

正常ヒト末梢血



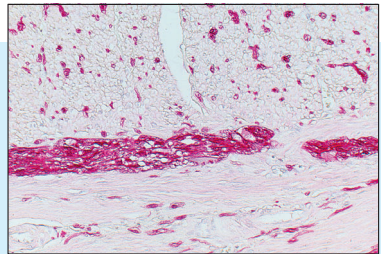
シンプルステインAP (MULTI)  
CD41 (TP80) (動物種:マウス)

胃



シンプルステインAP (M)  
抗アクチン(平滑筋)モノクローナル抗体 (HHF35)  
(動物種:マウス)

結腸



シンプルステインAP (R)  
抗S-100ポリクローナル抗体  
(動物種:ウサギ)

